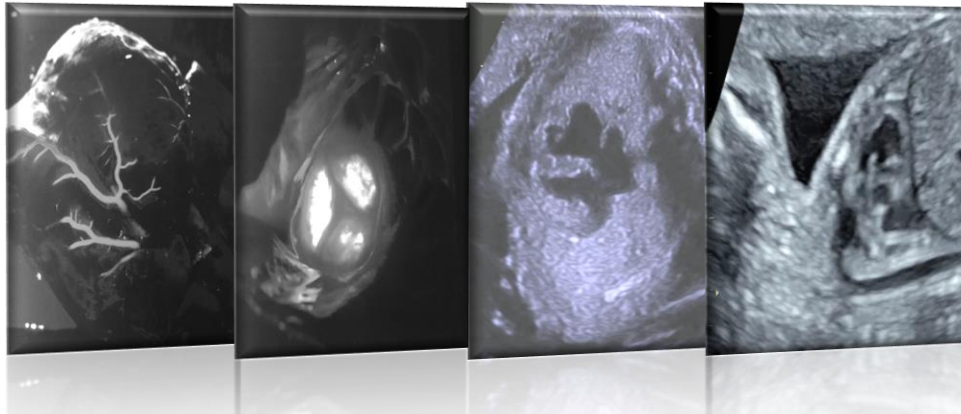




Nantes
Cardiologie
Congénitale

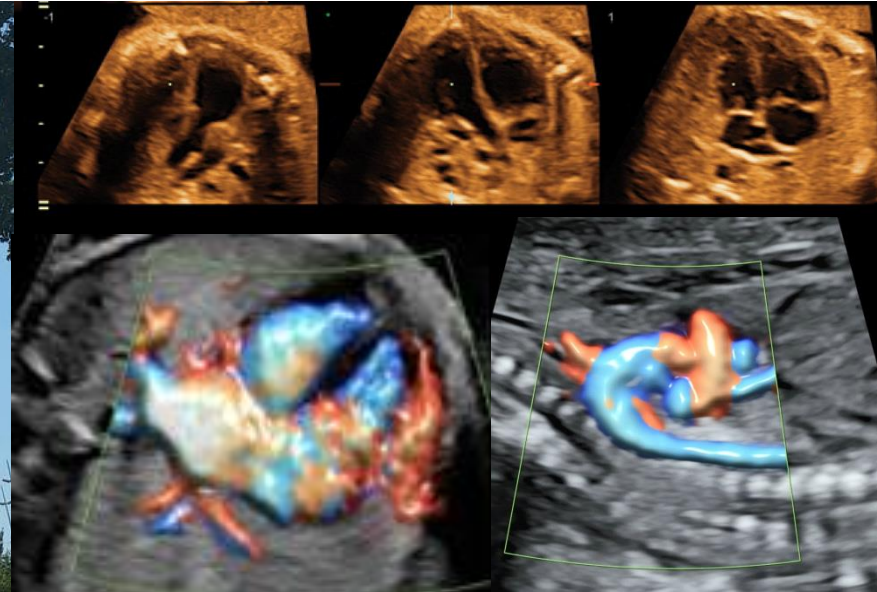


PARCOURS CŒUR FOETAL

Module 1: Le cœur normal en 3 étages

Vendredi 15/10/2021

Centre de conférence Yves Gellusseau
Hôpital privé du Confluent





Nantes
Cardiologie
Congénitale

PROGRAMME



Comparaison anatomie-échographie

09h00 – 10h00: Étage atrial

Cécile Pascal

10h00 – 11h00: Étage ventriculaire

Pierre-Emmanuel Séguéla

11h00 – 11h15: Pause 

11h15 – 12h00: Étage des voies d'éjection et des gros vaisseaux

Bénédicte Romefort

12h00 – 12h30: Optimisation et méthodologie de l'examen du cœur fœtal en dépistage Nadir Benbrik

12h30 – 14h00: Déjeuner 

14h00 – 17h00: Ateliers (simulateur, cas cliniques, stations de travail)

DPC

Tous les professionnels de santé (libéraux et salariés) doivent satisfaire à l'obligation de DPC (Développement Professionnel Continu) depuis le 1^{er} janvier 2013 (loi HPST – Juillet 2009)

Vous pouvez satisfaire à cette obligation en participant au programme de formation:

- Parcours cœur foetal – Module 1

Ce DPC est ouvert aux **médecins** spécialisés **en gynécologie-obstétrique, en radiologie** et aux **sages-femmes**

Vous êtes salarié

L'employeur doit préalablement donner son accord pour la prise en charge des frais de DPC. Une convention de formation doit être établie avec l'établissement



Vous êtes installé en libéral

Vous disposez d'une enveloppe budgétaire annuelle auprès de l'ANDPC. L'indemnisation est versée au participant à l'issue de l'ensemble des étapes du programme de formation par virement



INSCRIPTION

Pour participer et valider votre programme DPC, une étape préliminaire est obligatoire: inscription sur www.mondpc.fr

Avec le numéro d'agrément: 73382100013

Vous devez suivre l'ensemble des étapes jusqu'à l'obtention de votre email de confirmation.

En cas de difficultés d'inscription, vous pouvez contacter Sabine de la société MEDTRAINING par mail: medtrainingformations@gmail.com

MEDTRAINING est un organisme de Développement Professionnel Continu habilité à dispenser des programmes de DPC (enregistré par l'OGDPC)



COMMENT VENIR ?

L'Hôpital privé du Confluent

2-4 rue Éric Tabarly
44277 Nantes cedex 2



- ▶ Périphérique sud, sortie Porte de Bougenais - 52A
- ▶ Périphérique ouest, sortie Porte de Bougenais - 52B
- ▶ Parkings payants à proximité des établissements



- ▶ Ligne 36 : arrêts Tabarly, Pirmil
- ▶ Lignes C4/98 : arrêts Pont Rousseau, Libération, Pirmil
- ▶ Lignes C9/27/28/42 : arrêt Pirmil



- ▶ Ligne 2 : arrêts Pirmil, Gare de Pont Rousseau
- ▶ Ligne 3 : arrêts Pirmil, Pont Rousseau - Martyrs



- ▶ Gare SNCF la plus proche : gare Pont Rousseau
- ▶ TER Ligne 10 : Sainte-Pazanne, Pornic
- ▶ TER Ligne 11 : Challans, Saint-Gilles-Croix-de-Vie



- ▶ Station Bricloo n°102 : gare de Pont Rousseau
- ▶ Vous pouvez stationner votre vélo aux différents emplacements réservés à proximité des portes d'entrée

